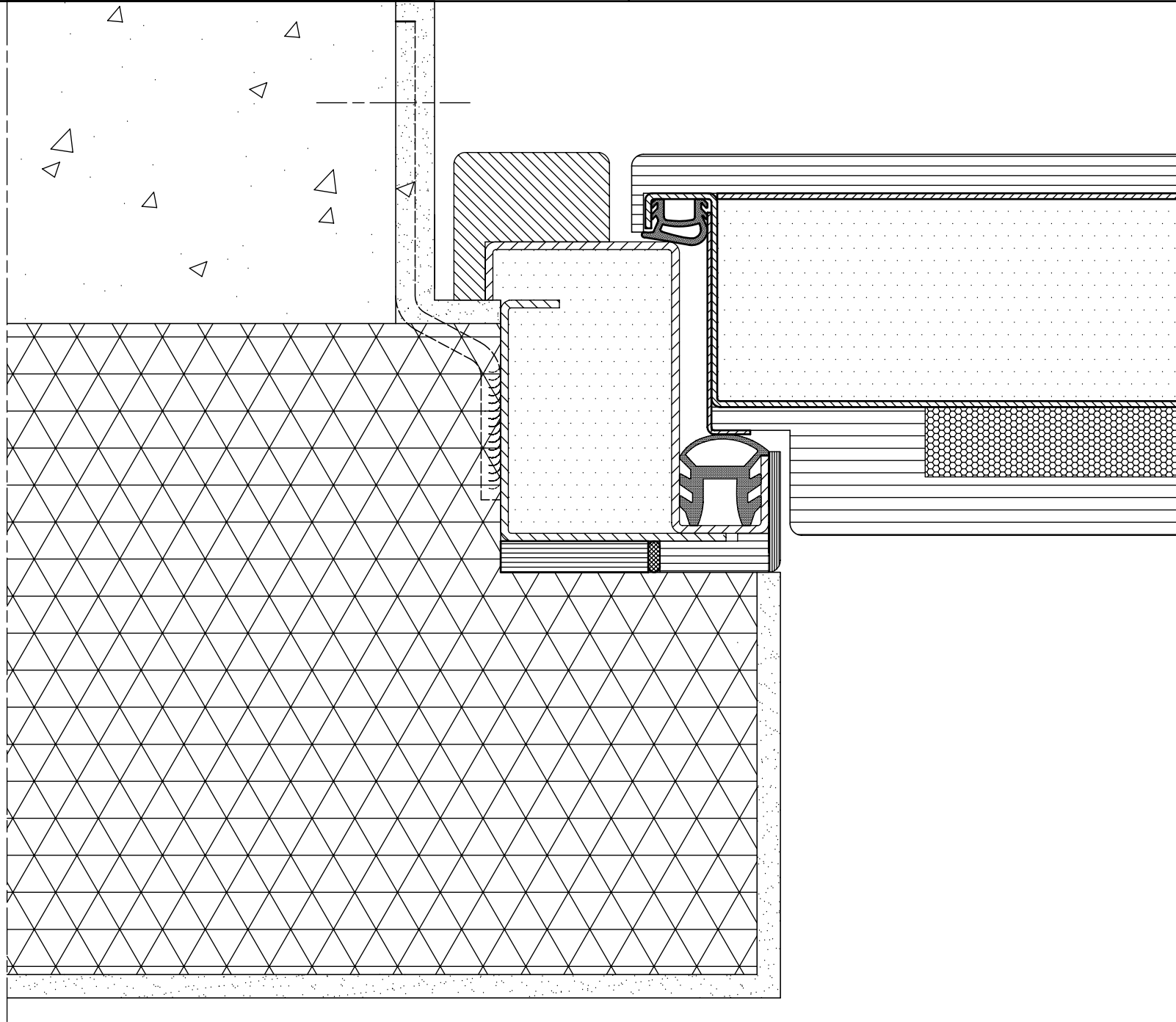


Pos.	Descrizione	Materiale
1	Pannello interno	Okoumè
2	Tubolare montante battente	Acciaio
3	Guarnizione chiusura interna	EPDM
4	Listone	Okoumè
5	Isolante	PUR
6	Perno rullino	
7	Zanca regolabile	Acciaio
8	Guarnizione chiusura interna	EPDM
9	CLS	
10	Cappotto	
11	intonaco	
12	Sigillante	
13	Pannello esterno	Okoumè
14	Montante telaio	Acciaio
15	Traversa superiore battente	Acciaio
16	Traversa telaio	Acciaio
17	Guarnizione interna	EPDM

Tolleranza generale ± 0.2
Misure in mm

materiale:		SILVELOX <small>la porta per eccellenza</small> CASTELNUOVO - Trento - Italy tel. 0461 757755 - fax 0461 752466	oggetto: APPLICAZIONE PORTA SECUR 07 CASA CLIMA		disegno n°: CF 12.255 scala: 1 : 1		00		mod:	
trattamento:			data disegnato: 08/10/09		n°:		data:		dis. divillegas	
colore:			designatore: FValle		n° revisione:		data revisione:		dis. cont. Merestrina	
			Cod:		DX:		SX:			

125



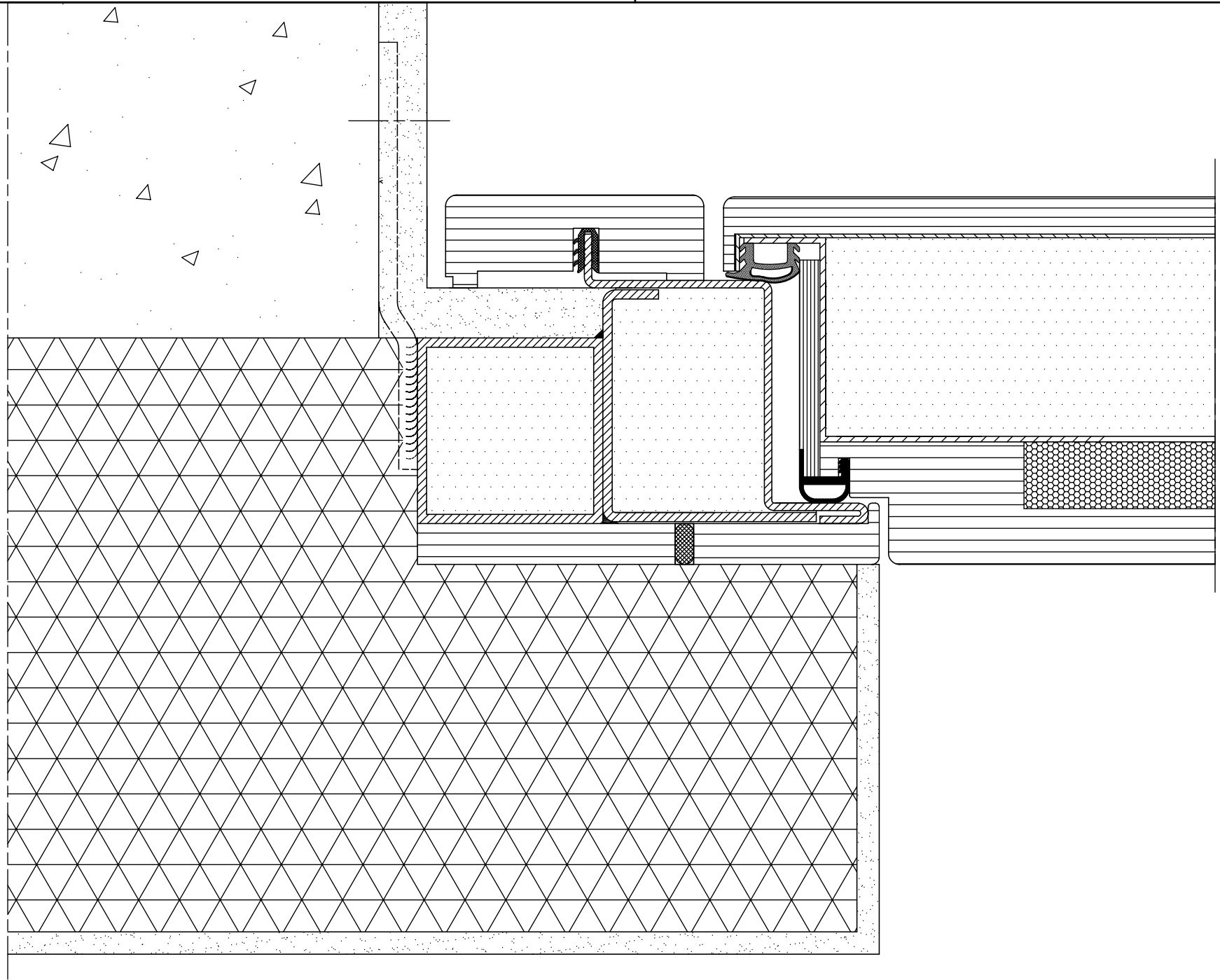
Tolleranza generale ± 0.2
Misure in mm

materiale:		SILVELOX Castelnuovo - Trento - Italy tel. 0461 755755 - fax. 0461 752466	oggetto: STUDIO APPLICAZIONE FALSOTELAIO MEDEA CASACLIMA SU ISOLANTE ESTERNO		disegno n°: CP.45.136		00	mod:	
trattamento:			Cod: DX: SX:		scala: 1:2	Data disegnato: 23/04/09		n° revisione	data revisione
colore:				Disegnatore	FValle			cont. Menestrina	

SILVELOX
le porte per eccellenza

Silvelox S.p.A. - I 38050 CASTELNUOVO (TN) - Viale Venezia, 37
Tel. 0461 755 755 - Fax 0461 752 466 - www.silvelox.it - silvelox@silvelox.it

125



Tolleranza generale ± 0.2
Misure in mm

materiale:		SILVELOX Castelnuovo - Trento - Italy tel. 0461 755755 - fax 0461 752466	oggetto: STUDIO APPLICAZIONE FALSOTELAIO PERFECTA CASACLIMA SU ISOLANTE ESTERNO		disegno n°: CP.45.135 scala: 1:2		00		mod:	
trattamento:			Cod: DX: SX:		Data disegnato: 23/04/09	n° revisione	data revisione	dis. SBreveglieri cont. Menestrina		
colore:		Disegnatore: FValle								