

**CAPITOLATO TECNICO**

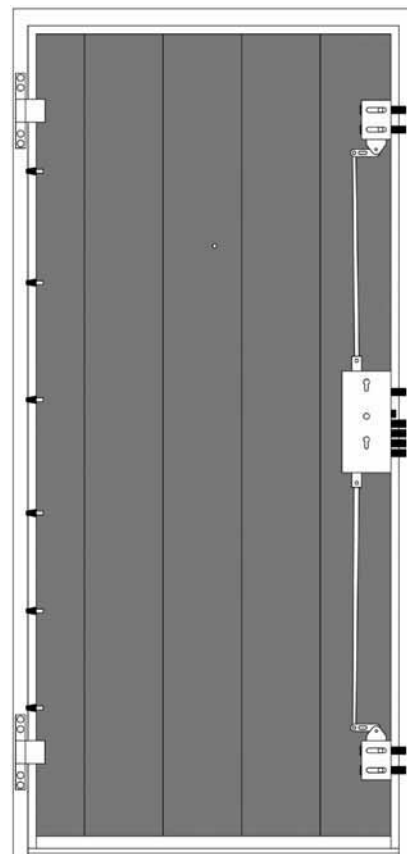
**CHIUSURE DI SICUREZZA**

- N° 1 deviatore doppio laterale superiore
- N° 1 deviatore doppio laterale inferiore
- N° 6 rostri fissi



**CARATTERISTICHE TECNICHE**

**SCOCCA** in doppia lamiera elettrozincata da 15/10 di spessore, coibentata con polistirene e con cinque rinforzi ad omega da 12/10.  
**TELAIO** da 20/10 di spessore, pressopiegato e verniciato a polveri termoindurenti nella tinta simil Ral 7016 (grigio antracite).  
**CONTROTELAIO** da 25/10 di spessore, pressopiegato e verniciato con polveri termoindurenti nella tinta simil Ral 7016 (grigio antracite)  
**PESO anta + telaio** = 115 Kg ca.



Requisiti	Certificato	Prestazione
<b>Resistenza all'effrazione</b>	186195 e 210313	cl.4
<b>Abbattimento acustico</b>	204268	40 dB
	188685 con soglia a battuta doppia M01	45 dB
	188686 con para aria M03	39 dB
<b>Permeabilità all'aria</b>	201371	cl.2
	185774 con soglia a battuta doppia M01	cl.4
<b>Tenuta all'acqua</b>	204888	cl.3A
	185774 con soglia a battuta doppia M01	cl.E900
<b>Resistenza al vento</b>	185774	cl.5
<b>Trasmittanza termica U=W/m²K</b>	568/08 1 anta cieca installata oltreluce con: kit isolamento termico M07 pannello est. sp. min. 15 mm e coprifili E01	1,35
	616/08 1 anta cieca installata oltreluce con: kit isolamento termico CasaClima M09 pannello est. sp. min. 15 mm e coprifili E01	0,6
	825/08 1 anta vetrata installata oltreluce con: kit isolamento termico M07 trasmittanza migliorata sui vetri M13 pannello int. sp. min. 10 mm e coprifili F01 pannello est. sp. min. 15 mm e coprifili E01	1,96
	992/08 2 ante cieche installate oltreluce con: kit isolamento termico M15 pannello int. sp. min. 10 mm e coprifili E01 pannello est. sp. min. 15 mm e coprifili F01	1,41
	994/08 porta con laterali fissi vetrati o sopra-luce installata oltreluce con: kit isolamento termico M07 trasmittanza migliorata sui vetri M13 pannello int. sp. min. 10 mm e coprifili E01 pannello est. sp. min. 15 mm e coprifili F01	1,85

**DOTAZIONI DI SERIE**

- Carenatura anta rivestita in legno
- Coprifili interni obbligatori da conteggiare
- Cerniera a scomparsa
- Doppia guarnizione tra anta e telaio
- Soglia a pavimento con battuta singola
- Spioncino grandangolare
- Senso di apertura: porta a spingere dx o sx.

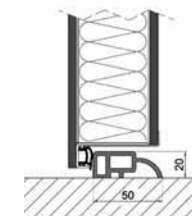
Maniglia in ottone lucido con trattamento PVD o cromo satinato o Platinbronze nelle seguenti varianti:

- pomolo fisso + maniglia
- pomolo fisso + pomolo a uovo
- pomolo a uovo + maniglia
- maniglia passante
- pomolo a uovo passante.

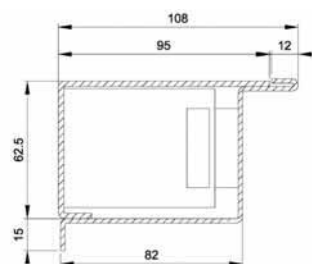
Imballo in scatola di cartone con softybolle.

**SERRATURA**

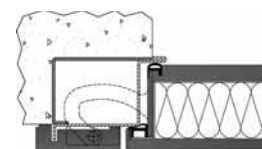
Serratura a doppio cilindro interbloccante con defender e volantino interno su cilindro inferiore con 5 chiavi padronali + 3 di servizio + 1 chiave cantiere.



soglia con battuta singola



accoppiamento telaio e contro telaio



guarnizione tra anta e telaio

